

8 Bayshore: Nâng cấp Trạm dừng ở Visitacion Valley



Trạm dừng xe buýt an toàn hơn, thoải mái hơn

Chào mừng quý vị đến với sự kiện mở cửa của chúng tôi dành cho 8 Bayshore: Nâng cấp Trạm dừng ở Visitacion Valley. Tìm hiểu thêm về dự án qua thông tin trên những tờ áp phích này. Sau đó, hãy trả lời khảo sát và cho chúng tôi biết suy nghĩ của quý vị.

Dự án này đề xuất nâng cấp bảy trạm dừng xe buýt cho tuyến 8 Bayshore trong khu dân cư của quý vị. Dự án sẽ mở rộng vỉa hè tại sáu trạm dừng để tạo thêm không gian cho người đi xe buýt Muni. Dự án cũng sẽ xây thêm một đảo cho hành khách lên xuống xe buýt và một làn đường dành riêng cho xe đạp tại một trạm dừng trên Geneva Avenue.

Những Mục tiêu của Dự án

- Cung cấp các trạm dừng xe buýt thoải mái hơn và có chất lượng cao hơn với vỉa hè được mở rộng
- Giúp hành khách lên xuống thuận tiện hơn bằng cách cho phép xe buýt tận dụng phần dốc lên xuống ở lề đường
- Nâng cao an toàn bằng cách giảm khoảng cách khi băng qua đường và cải thiện tầm nhìn
- Giảm thời gian trên xe buýt bằng cách rút ngắn thời gian lên xuống xe buýt

Lịch trình của Dự án

Tháng 10 năm 2025:

Chia sẻ đề xuất
và thu thập
phản hồi

Mùa đông năm 2026:

Nộp đề xuất lên
Hội đồng SFMTA

2027-2029:

Thi công các nâng
cấp cho trạm dừng

Mùa thu năm 2025:
Tinh chỉnh đề xuất và
tổ chức buổi lấy ý
kiến người dân

2026-2027:
Thiết kế chi tiết
các nâng cấp

Bản đồ Dự án



Hành khách tại một trạm dừng 8 Bayshore trên đường Visitacion Avenue.



[SFMTA.com/8VisValley](https://www.sfmta.com/8VisValley)

8 Bayshore: Nâng cấp Trạm dừng ở Visitacion Valley



Dự án sẽ cải thiện các trạm dừng xe buýt như thế nào?

Tại các trạm dừng được nâng cấp, sẽ có nhiều không gian hơn cho các nhà chờ có mái che, biển báo và đèn chiếu sáng trạm dừng xe buýt. Dự án sẽ lắp đặt:

- Biển báo Muni mới tại mỗi trạm dừng xe buýt để cải thiện tầm nhìn
- Nhà chờ xe buýt mới tại tối đa bốn điểm dừng để cải thiện trải nghiệm chờ xe, nếu đủ không gian.
- Đèn chạy bằng năng lượng mặt trời ở trạm dừng xe buýt giúp nâng cao an toàn cho hành khách chờ xe buýt khi trời tối, nếu có đủ không gian

Dự án này có dỡ bỏ chỗ đậu xe không?

Dự án này sẽ xây dựng các phần mở rộng dành cho xe buýt ở "cửa trước", tức là ngắn hơn các phần mở rộng thông thường có chiều dài bằng cả chiếc xe buýt. Điều này có nghĩa là sẽ cần phải bỏ đi ít chỗ đậu xe hơn. Tổng cộng sẽ phải bỏ đi một chỗ đậu xe cho mỗi trạm dừng trong bảy trạm dừng.

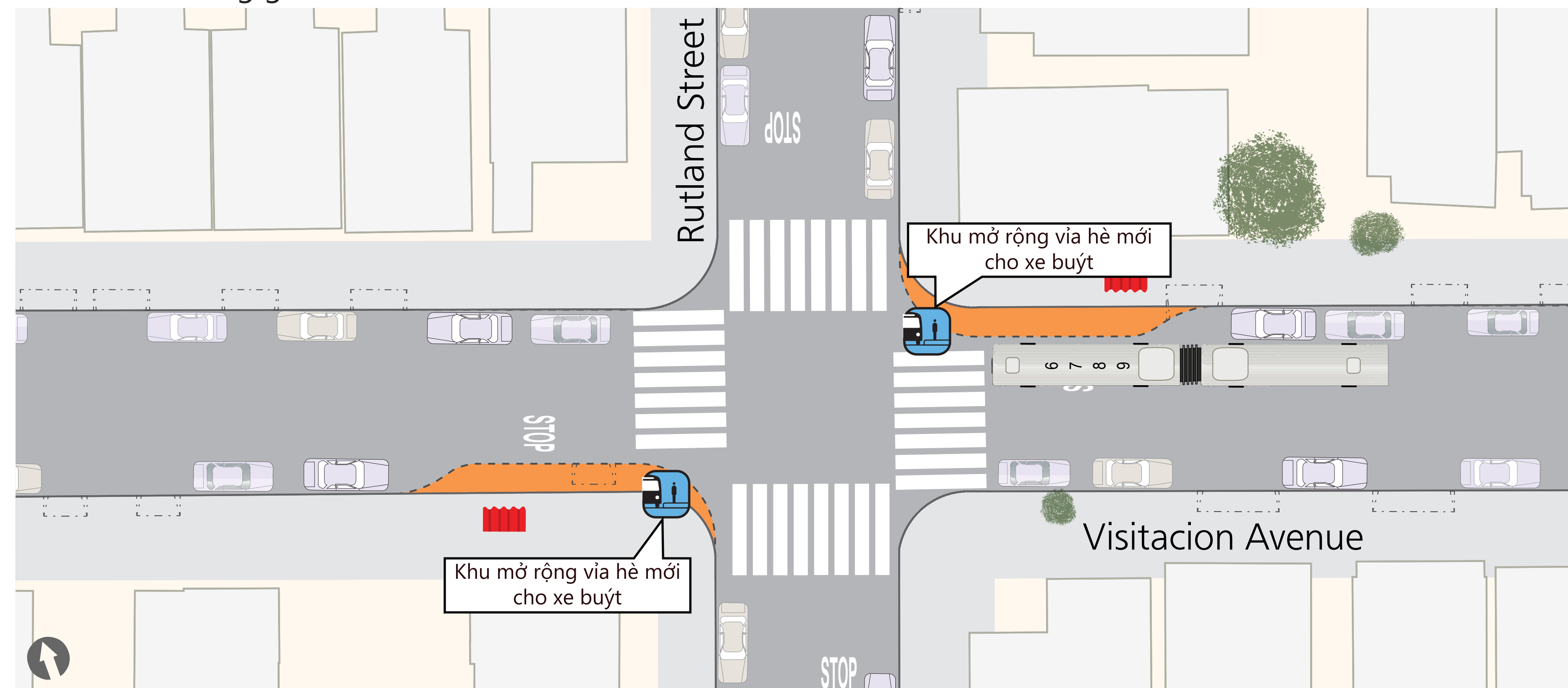


Một xe buýt Muni dừng tại khu mở rộng vỉa hè dành cho xe buýt.

Phần mở rộng dành cho xe buýt là gì?

Phần mở rộng dành cho xe buýt là khu vực bên cạnh trạm dừng xe buýt có vỉa hè rộng hơn. Phần mở rộng dành cho xe buýt có thể:

- Cung cấp thêm không gian cho hành khách chờ xe buýt
- Giúp hành khách lên xuống xe buýt dễ dàng hơn mà không cần phải len vào giữa các xe hơi
- Cung cấp chỗ lên xuống bằng phẳng cho những người sử dụng thiết bị hỗ trợ di chuyển, bao gồm xe lăn, khung tập đi và gậy



Sơ đồ hai khu mở rộng vỉa hè được đề xuất tại giao lộ Visitacion Avenue và Rutland Street. Các bản vẽ bổ sung của những giao lộ còn lại có thể xem tại [SFMTA.com/8VisValley](https://www.sfmta.com/8VisValley).



[SFMTA.com/8VisValley](https://www.sfmta.com/8VisValley)